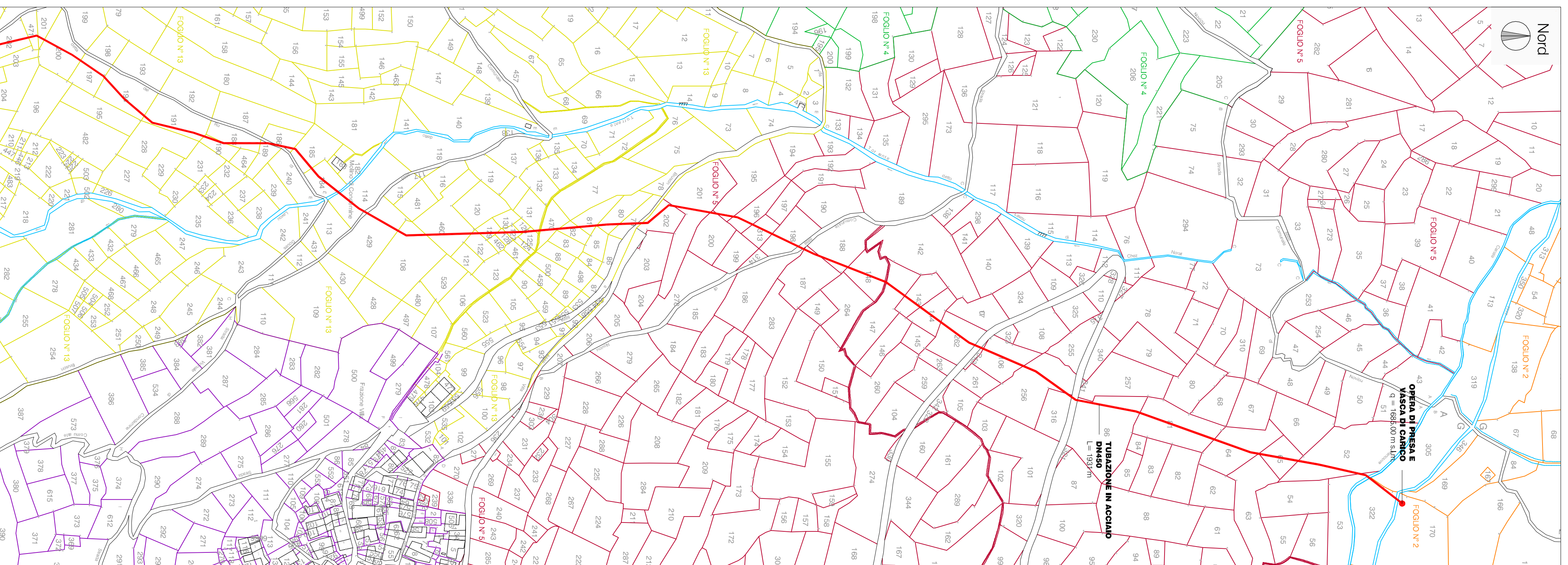
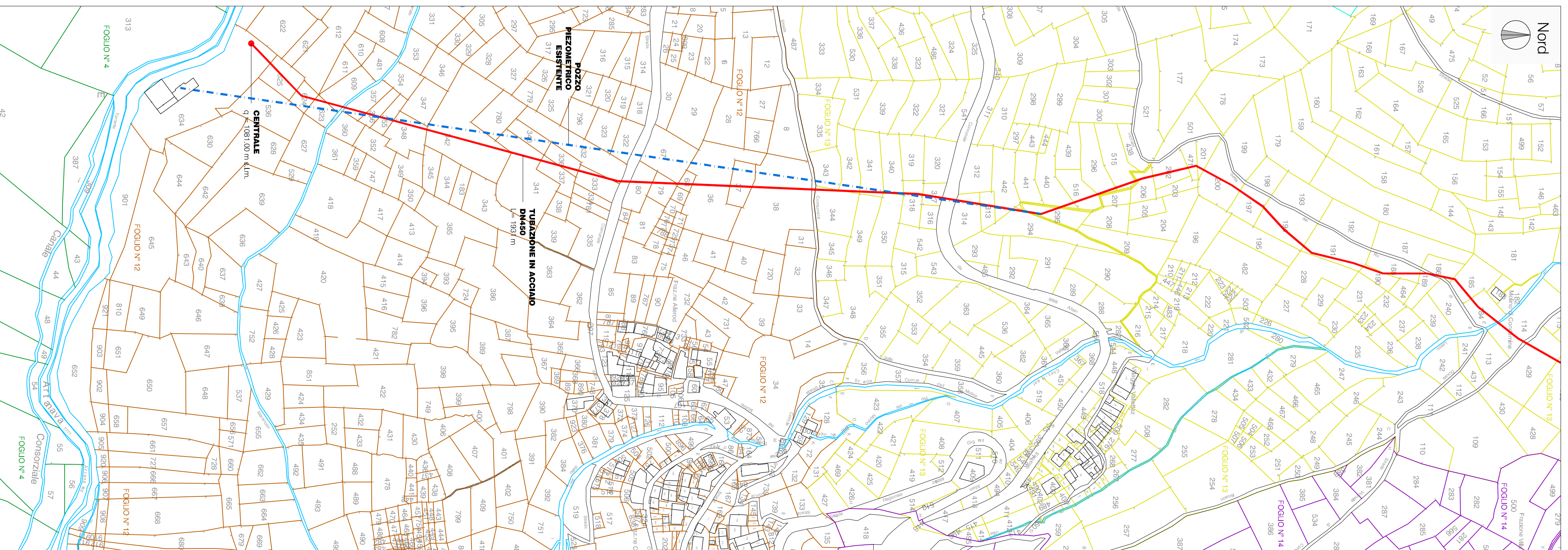


**Carta Tecnica Regionale**  
aut. n.426 del 02/10/2001  
scala 1:10.000



**Estratto catastale**  
opera di presa, vasca di carico e primo tratto condotta  
scala 1:5.000



**Estratto catastale**  
secondo tratto condotta e locale centrale  
scala 1:5.000



**ATELIER PROJET**  
AZIENDA CON SISTEMI QUALITÀ  
-UNI EN ISO 9001/2000-

Direzione Artistico Progettuale: Massimo Sottari (Architetto)  
 Direzione Tecnica Progettuale: Enrico Cavallotti (Ingegnere)  
 Direzione Catastrale: Stefano Luvattini (Geometra)  
 Direzione Geometrica: Massimo Sottari (Architetto)  
 Direzione Strutturale: Massimo Sottari (Architetto)  
 Direzione Scenografica: Massimo Sottari (Architetto)

Collaboratori:  
 Clementi Cluzet (Ingegnere)  
 Monique Vaudan (Geometra)  
 Hervé Lombard (Geometra)

Tecnici Incaricati:  
 Marco Sottari (Ingegnere)

Tecnici Incaricati:  
 Marco Sottari (Ingegnere)

Inquadramento territoriale:  
 conografia - estratto catastale  
 scala 1:10.000 - 1:2.000

Progetto:  
 Ottobre 2009  
 Codice Progetto: **ai01**

Regione Autonoma Valle d'Aosta  
 Regione Autonoma Valle d'Aosta  
 Comune di Allien  
 Amministrazione comunale di Allien (committente)  
 Realizzazione di centrale idroelettrica

D.2.1